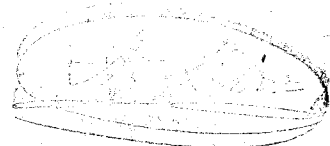


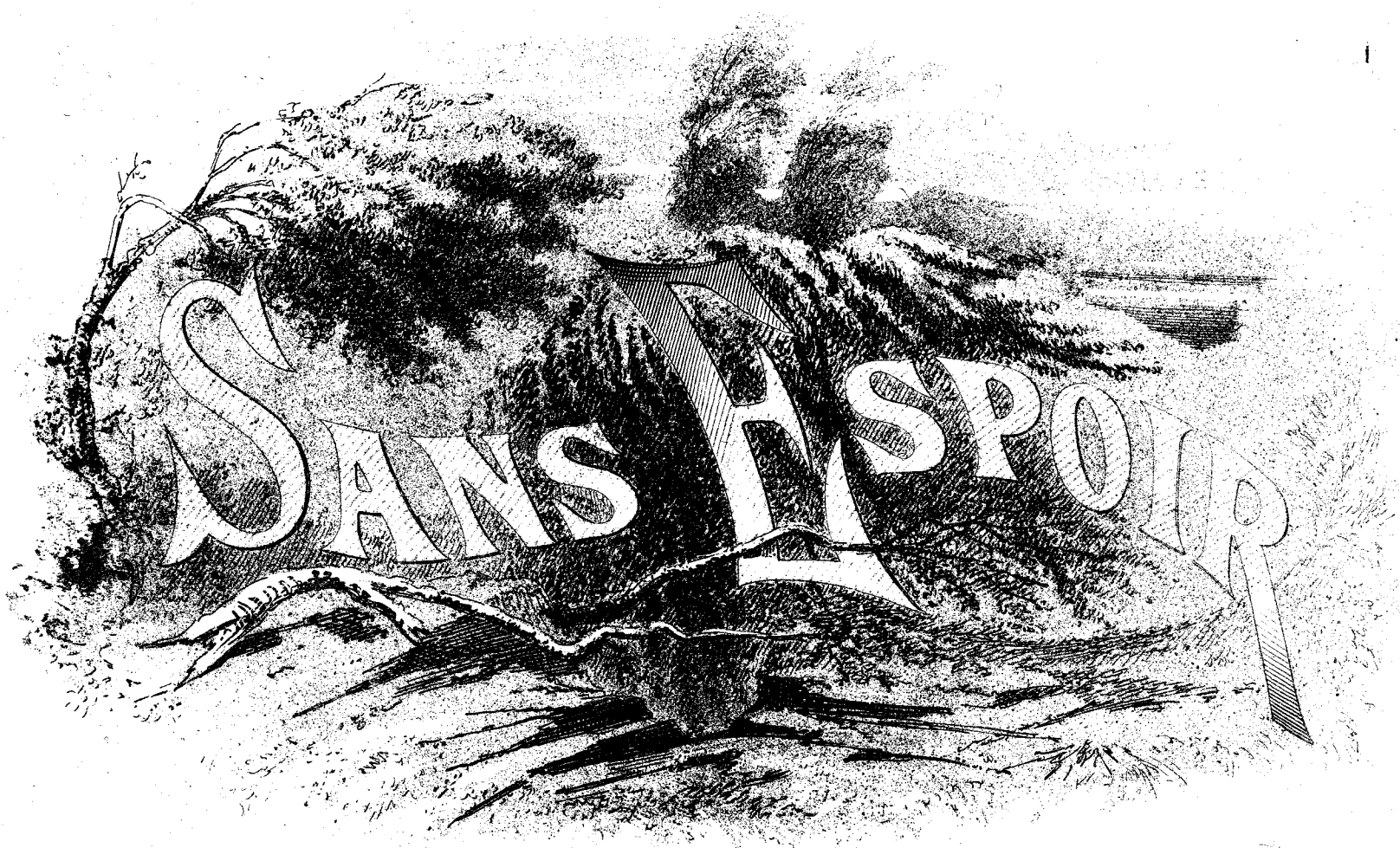
A MADAME ERNESTINE HALIF.



Paris, Alphonse LEDUC, Editeur, 3, Rue de Grammont  
Propriété pour tous pays.







HENRI RAVINA Op. 47.

à Madame Ernestine HALF.

(108 = )

LENTO.

Una corda.

*p*

*pp* Ped. \* Ped. \*



*Dim - - e - - rallen - tan - do - -*

Ped. \*



a Tempo.  
Con una espress: doloroso.

pp

Ped. \* Ped. \* Ped. \* Ped. \*

This system features a treble clef with a key signature of two flats and a 4/4 time signature. The right hand plays a melodic line with slurs and accents. The left hand plays a dense, rhythmic accompaniment of sixteenth notes. Pedal markings are placed below the left hand staff.

Tre corde. Dim

f

Ped. \* Ped. \* Ped. \* Ped. \*

This system continues the piece. The right hand has a 'Tre corde' instruction above it. The left hand has a 'Dim' instruction above it. The dynamic 'f' is marked in the left hand. Pedal markings are present below the left hand staff.

p f p

Ped. \* Ped. \* Ped. \* Ped. \* Ped. \* Ped. \* Ped. \*

This system shows a dynamic range from 'p' to 'f' and back to 'p'. The right hand has a complex texture with many notes. The left hand has a simpler accompaniment. Pedal markings are placed below the left hand staff.

Cres f

Ped. \* Ped. \* Ped. \* Ped. \* Ped. \* Ped. \*

This system features a 'Cres' instruction above the right hand. The right hand has a complex texture with many notes. The left hand has a simpler accompaniment. Pedal markings are placed below the left hand staff.

*Tutta forza con abbandono e staccando*

ff

Ped. \* Ped. \* Ped. \* Ped. \* Ped. \* Ped. \* Ped. \* Ped. \*

fff

8 loco.

Ped. \* Ped. \* Ped. \*

Una corda.

PP Subito. p

Ped. PP \* Ped. \*

Dim - e rallen - tan - do.

Ped. \*

*a. Tempo.*

*pp*

Ped. \* Ped. \* Ped. \* Ped. \*

*Tre corde.*

*Dim*

*f*

Ped. \* Ped. \* Ped. \* Ped. \*

*p*

*f*

*p*

*Cres*

Ped. \* Ped. \* Ped. \* Ped. \* Ped. \* Ped. \* Ped. \*

*f*

*Cres - cen - do*

*ff*

*mf*

*Calmato.*

Ped. \* Ped. \* Ped. \* Ped. \* Ped. \* Ped. \*

System 1: Treble and bass staves. Bass line features a rhythmic pattern of eighth notes with a steady accompaniment. Pedal markings are present below the bass staff.

System 2: Treble and bass staves. Treble line has a melodic line with slurs. Bass line continues with rhythmic accompaniment. Pedal markings are present. *Grandioso e largamente* is written above the treble staff. *P Cres - e - - ritenuto.* and *ff* are written below the treble staff.

System 3: Treble and bass staves. Treble line has a melodic line with slurs. Bass line has a dense texture of chords. Pedal markings are present. *Dim* is written below the treble staff. *pp Una corda sino al fine.* is written below the bass staff.

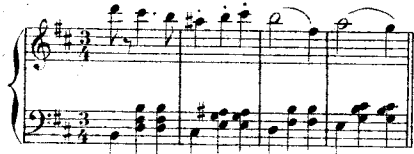
System 4: Treble and bass staves. Treble line has a melodic line with slurs. Bass line has a dense texture of chords. Pedal markings are present. *Rall* is written below the treble staff. *PPP estinguendo* is written below the bass staff.

# CATALOGUE DES ŒUVRES DE L. C. DESORMES

Chef d'Orchestre du Théâtre des Folies-Bergère

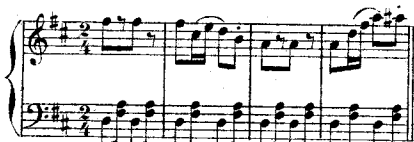
Ce Catalogue comprend les Compositions Nouvelles

## CASILDA (Valse Espagnole)



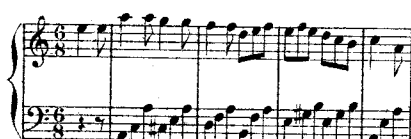
N° 1, Ed. Simplifiée par F. WACHS. Pr. 2<sup>f</sup>,50  
» 2, - Originale. . . . . 6<sup>f</sup> »  
Pour Orchestre. . . Pr. Net: 1<sup>f</sup>,50

## CASSE-TOUT (Galop)



Ed. pour Piano à Deux mains. . . Pr. 5<sup>f</sup> »  
Pour Orchestre. . . Pr. Net: 1<sup>f</sup>,50

## DANSE NAPOLITAINE



Ed. pour Piano à Deux mains. . . Pr. 6<sup>f</sup> »  
Pour Orchestre. . . Pr. Net: 2<sup>f</sup> »  
Pour Musique Militaire. . . 3<sup>f</sup> »

## DULCINEA DEL TOBOSO (Boléro)



Ed. pour Piano à Deux mains. . . Pr. 7<sup>f</sup>,50  
Pour Orchestre. . . Pr. Net: 2<sup>f</sup> »

## ESCADRON - POLKA (Défilé-Marche)



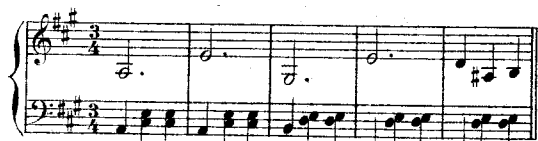
(2<sup>e</sup> Ed.)  
N° 1, Ed. Simplifiée. . . Pr. 2<sup>f</sup>,50  
N° 2, Ed. Originale. . . Pr. 5<sup>f</sup> » — N° 3, Ed. à Quatre mains. . . Pr. 6<sup>f</sup> »  
N° 4, Ed. pour Chant et Piano (*L'Escadron*). . . Pr. 5<sup>f</sup> »  
N° 5, - - - - - sans Acc! (F! in-8<sup>o</sup>) . . . . . 1 »  
Pour Orchestre. . . Pr. Net: 1<sup>f</sup>,50 — Pour Musique Militaire. Pr. Net: 1<sup>f</sup>,25

## CÉLÈBRE SÉRÉNADE DE MANDOLINES



(5<sup>e</sup> Ed.)  
N° 1, Ed. Simplifiée par WACHS. Pr. 2<sup>f</sup>,50  
» 2, - Originale. . . . . 5 »  
» 3, - à Quatre mains. . . . . 6 »  
» 4, - pour Piano et Violon. 5 »  
N° 5, Ed. p<sup>r</sup> 2 Violons et Piano. Pr. 6<sup>f</sup> »  
» 6, - p<sup>r</sup> Violon seul. . Pr. Net: 0,30  
» 7, - p<sup>r</sup> Chant et Piano. . Pr. 5 »  
» 8, - p<sup>r</sup> Chant sans Acc! . 1 »  
N° 9, Quatuor à Cordes (avec Partition) Pr. Net: 1<sup>f</sup> » (Ch. Partie, Net: 0,25<sup>f</sup>)

## FEUILLES LÉGÈRES (Valse)



Ed. pour Piano à Deux mains. . . Pr. 6<sup>f</sup> »  
Pour Orchestre. . . Pr. Net: 2<sup>f</sup> »

## LA MANDRAGORE (Suite de Valses)



N° 1, Ed. Simplifiée par F. WACHS. Pr. 2<sup>f</sup>,50  
N° 2, Ed. Originale. . Pr. 6<sup>f</sup> » — N° 3, Ed. à 4 mains. Pr. 7<sup>f</sup>,50  
Pour Orchestre. . Pr. Net: 2<sup>f</sup> »

## MARSEILLE (Grande Valse)



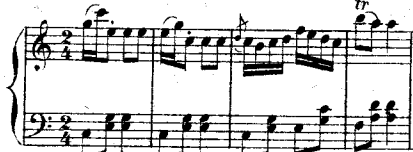
(3<sup>e</sup> Ed.)  
N° 1, Ed. Simplifiée par F. WACHS. Pr. 2<sup>f</sup>,50  
N° 2, Ed. Originale. . Pr. 6<sup>f</sup> » — N° 3, Ed. à 4 mains. Pr. 7<sup>f</sup>,50  
Pour Orchestre Pr. Net: 2<sup>f</sup> » — Pour Musique Militaire. Pr. Net: 2<sup>f</sup>,50

## LE FACTEUR DES AMOURS (Polka)



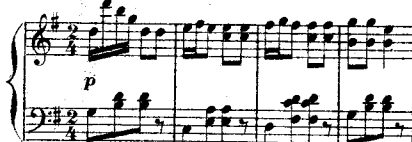
N° 1, Ed. Simplifiée par WACHS. Pr. 2<sup>f</sup>,50  
» 2, - Originale. . . . . 5 »  
Pour Orchestre. . Pr. Net: 1<sup>f</sup>,25

## POLKA DES FOURMIS



N° 1, Ed. Simplifiée par F. WACHS. Pr. 2<sup>f</sup>,50  
» 2, - Originale. . . . . 5 »  
Pour Orchestre. Pr. Net: 1<sup>f</sup>,25

## TABARKA (Polka)



N° 1, Ed. Simplifiée. . . . . Pr. 2<sup>f</sup>,50  
» 2, - Originale. . . . . 5 »  
Pour Orchestre. Pr. Net: 1<sup>f</sup>,25

## UN P'TIT PIED GRAND COMM'CA (Polka)



N° 1, Ed. Simplifiée Pr. 2<sup>f</sup>,50  
N° 2, Ed. Originale. Pr. 5<sup>f</sup> » N° 3, à 4 mains. Pr. 5<sup>f</sup> »  
Pour Orchestre. . Pr. Net: 1<sup>f</sup>,25

## BRISE FOLLE (Polka-Mazurka)



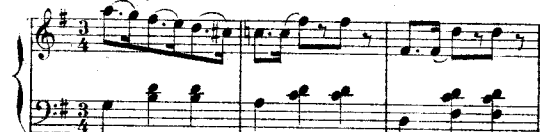
Ed. pour Piano à Deux mains. . Pr. 5<sup>f</sup> »  
Pour Orchestre. . Pr. Net: 1<sup>f</sup>,25

## NADIA (Polka-Mazurka)



N° 1, Ed. Simplifiée par F. WACHS. Pr. 2<sup>f</sup>,50  
» 2, - Originale. . . . . 5 »  
Pour Orchestre. . Pr. Net: 1<sup>f</sup>,25

## POLONIA (Polka-Mazurka)



N° 1, Ed. Simplifiée par F. WACHS. Pr. 2<sup>f</sup>,50  
» 2, - Originale. . . . . 5 »  
Pour Orchestre. . Pr. Net: 1<sup>f</sup>,25

## LE GRAND PRIX DE PARIS (Quadrille)



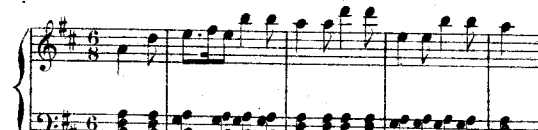
Ed. pour Piano à Deux mains. . Pr. 5<sup>f</sup> »  
Pour Orchestre. . Pr. Net: 1<sup>f</sup>,50

## LES PANTINS ROSES (Quadrille)



Ed. pour Piano à Deux mains. . Pr. 5<sup>f</sup> »  
Pour Orchestre. . Pr. Net: 1<sup>f</sup>,50

## SUR LA PLAGE (Quadrille)



Ed. pour Piano à Deux mains. . Pr. 5<sup>f</sup> »  
Pour Orchestre. . Pr. Net: 1<sup>f</sup>,50

Du Même Auteur: **MARS ET VÉNUS, Divertissement-Ballet**. La Partition p<sup>r</sup> Piano seul, Pr. Net: 4<sup>f</sup> »

N.-B.—Pour recevoir franco, envoyer le tiers du Prix marqué, et le Prix indiqué, pour les Morceaux portant la mention *Net*.

Paris, ALPHONSE LEDUC, Editeur, 3, Rue de Grammont.  
Propriété réservée pour tous Pays